

Compiere Sandėlio Valdymas

„Compiere Sandėlio Valdymas“ siūlo visapusišką integruotą funkcinį sprendimą, kuris automatizuoja visas gavimo, sandėliavimo bei išdavimo operacijas. Panaudodamas adaptuojamą taisyklių procesorių, modulis valdo sandėlio operacijas, kas lemia išaugusį produktyvumą, optimalų vietos išnaudojimą bei kliento pasitenkinimą.

GAVIMO OPERACIJOS

Racionalizuokite gavimo operacijas greitai patvirtindami visą pirkimo užsakymo kvitą arba kelėtos pirkimo užsakymų tą pačią prekę. Integracija su „Compiere“ ERP sistema leidžia patvirtintoms prekėms iš karto būti pasiekiamoms pirkėjų užsakymams.

„Compiere“ taisyklių procesorius generuoja nukreipimo į buferines zonas (angl. „putaway“) užduotis pagal sekančius kriterijus: produkto charakteristikos, gauti kiekiai, sandėliavimo vietos, optimalus transportavimo kelias.

IŠDAVIMO OPERACIJOS

Naudokite „Wave Planning“ tam, kad sudėliotumėte prioritetus paruošties išsiųsti užsakymams pagal galimą panaudoti darbo jėgą ir siuntų galutinius terminus. Kurkite ir tobulinkite keletą bangų per visą darbo dieną, panaudodami vartotojo nustatytas užsakymų paieškas tam, kad sukurtumėte užsakymo paėmimo sąrašus.

Išdavimo operacijos leidžia naudoti pakavimo ir siuntimo funkcijas, o taip pat leidžia konsoliduoti siuntas. Be viso to, galite nustatyti specifines paėmimo taisykles ir „wave planning“ kriterijus tam, kad sudėliotumėte siuntas pagal prioritetus, pradedant nuo svarbiausių pirkėjų.

SANDĖLIO OPERACIJOS

„Compiere Sandėlio Valdymas“ padeda Jums stebėti ir kontroliuoti atsargas.



Taisyklėmis paremtos atsargų papildymo užduotys automatizuoja prekių judėjimą sandėlyje, įvertindamos mato vienetų (M.V.) konversijas ir talpos skirtumus tarp sandėliavimo ir paskyrimo vietų.

Paskirkite efektyviausias vietas didelės ir mažos apimties prekėms.

IŠSKIRTINAI „COMPIERE“:

ADAPTUOJAMAS TAISYKLIŲ PROCESORIUS

Adaptuojamas taisyklių procesorius yra „smegenys“, valdančios „Compiere Sandėlio Valdymą“. Taisyklių procesorius optimizuoja sandėlio užduotis ir produktyvumą, įvertindamas kvitus, atsargas ir užsakymus ir palygindamas juos su Jūsų taisyklėmis, sandėlio išplanavimu, mato vienetais ir kitais parametrais.

Nors „Compiere Sandėlio Valdymas“ turi ir jau sukonfigūruotą taisyklių, tačiau visa jo galia pasireiškia dėl galimybės greitai ir lengvai sukurti adaptuotas taisykles ir strategijas, kurios atitiktų Jūsų norus dėl sandėlio operacijų optimizavimo.

Jūsų adaptuotos taisyklės valdo sandėlio operacijas bei gerina produktyvumą

„Compiere Sandėlio Valdymas“ padidins lankstumą bei sutaupys lėšų mūsų sandėliuose visame pasaulyje“

– Michael Khan
„Specsavers Optical Group“
IT padalinio vadovas

„Compiere Sandėlio Valdymas“ Savybių sąrašas:

GAVIMAS

- Racionalizuoti kvitai
- Dokumentu paremtas kvitas
- Preke paremtas kvitas
- „Aklas“ kvitas
- Kvitai su dabartiniu M.V. arba su pagrindiniu M.V.
- Produkcijos kvitai

„PUTAWAY“

- Tinkamiausios vietos parinkimas pagal vartotojo nustatytas taisykles
- „Putaway“ užduočių rūšiavimas pagal transportavimo seką
- Jau aprašytos „directed putaway“ taisyklės:
 - Fiksuota vieta sandėlyje
 - Slanki vieta sandėlyje – ta pati prekė
 - Slanki vieta zonoje – ta pati prekė
 - Tuščia slanki vieta sandėlyje
 - Tuščia slanki vieta zonoje
 - Adaptuojamos taisyklės
- Prekės skaldymas
- Vietos talpos apribojimai
- Išimčių valdymas

GRĮŽIMAI

- Gaukite ir apdorokite RMA (angl. „Return Material Authorization“)
- Gražinkite prekes tiekėjams

ATSARGŲ VALDYMAS

- Laikykite vienu M.V., parduokite kitu M.V.
- Sekite kiekius: esančius sandėlyje, priskirtus, galimus ir užsakytus.
- Atsargų įvertinimas

ATSARGŲ PAPILDYMAS

- Minimalus – Maksimalus papildymo kiekis pagal zonas
- Papildymo užduotys rūšiuojamos pagal transportavimo seką
- Vietos talpos apribojimai

PRISKYRIMAI

- Optimaliai išnaudokite turimą vietą pagal:
 - Apsilankymus vietoje
 - Prekės apyvartumą
 - Zonų konfigūracijas
- Perkėlimo užduotys

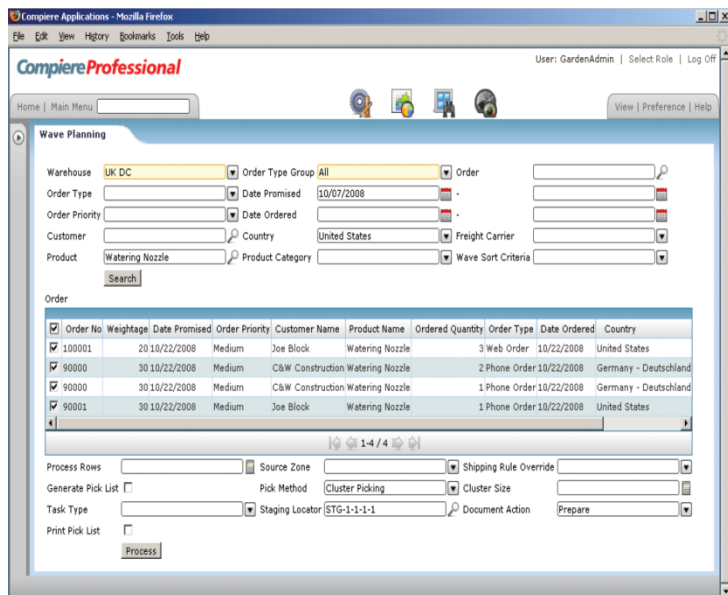
PLANAVIMAS „WAVE“

METODU

- Bangų konstravimas paremtas taisyklėmis
- Išpildymo tikimybės modeliavimas pagal įvairius kriterijus:
 - Klientą
 - Užsakymo numerį / tipą
 - Užsakymo datą
 - Siuntos paskyrimo vietą
 - Prekę / kategoriją
- Konkrečios užsakymo eilutės pasirinkimas
- Paleiskite bangas pagal užsakymus arba pagal užsakymų eilutes
- Paleidimo prioritetai
- Lankstūs rūšiavimo kriterijai
- Siuntimo taisyklių apėjimas
- Galimybė neleisti atsirasti neigiamam prekių kiekiui

PREKIŲ PAĖMIMAS

- Paėmimo metodai:
 - Atskiro užsakymo paėmimas
 - Kelėtos užsakymų (klasterio) paėmimas
- Paėmimo sąrašas rūšiuojamas pagal transportavimo seką
- Jau aprašytos paėmimo taisyklės:
 - Efektyviausias paėmimas sandėlio lygyje
 - Efektyviausias paėmimas zonos lygyje
 - Paėmimas siekiant išvalyti sandėlį
 - Paėmimas siekiant išvalyti zoną
 - Adaptuojamos taisyklės
- Specialaus užsakymo valdymas
- Išimčių valdymas



Surikiuokite užsakymų vykdymą su „Wave“ planavimu

PAKAVIMAS IR IŠSIUNTIMAS

- Užsakymo išsiuntimo patvirtinimas
- Siuntos dokumentų generavimas
- Siuntos etiketės generacija
- Siuntų konsolidacija

UŽDUOČIŲ VALDYMAS

- Centralizuotas visų aktyvių užduočių valdymas
- Užduočių išimčių valdymas neatitikimams
- Užbaigtos užduoties patvirtinimas

VALDYMO ATASKAITOS

- Apsilankymai vietose
- Darbuotojo našumas
- Atsargos sandėliuose
- Užsakymų stebėjimas
- Vartotojo susikurtos ataskaitos

SANDĖLIO PLANAVIMAS

- Sandėliai:
 - Keletas sandėlių
 - Pagrindinis sandėlis
 - Numatytoji gavimo vieta
- Zonos:
 - Keletas zonų sandėlyje
 - Papildymas zona-zona

- „Putaway“ ir paėmimo sekos
- Vietos:
 - Identifikacija pagal 5 koordinates
 - Rezervavimo ir priskyrimo kontrolė
 - „Putaway“ ir prekių paėmimo sekos
- Prekės:
 - Prekės kryžminės nuorodos: pavadinimas, paieškos raktas, UPC, SKU, tiekėjo prekės numeris
 - Barkodo skenavimas, panaudojant bet kurią iš prekės kryžminių nuorodų
 - Prekės priskyrimas konkrečiai vietai

ERP INTEGRACIJA

- Pirkimai:
 - Automatinis atsargų papildymo užsakymo generavimas tiekėjui
 - Dvigubas arba trigubas kvitų sudengimas su apskaitos dokumentais
- Užsakymų valdymas:
 - Atsargų valdymas:
 - Prekės kaštai
 - Fizinės atsargos
 - Atsargų koregavimai